

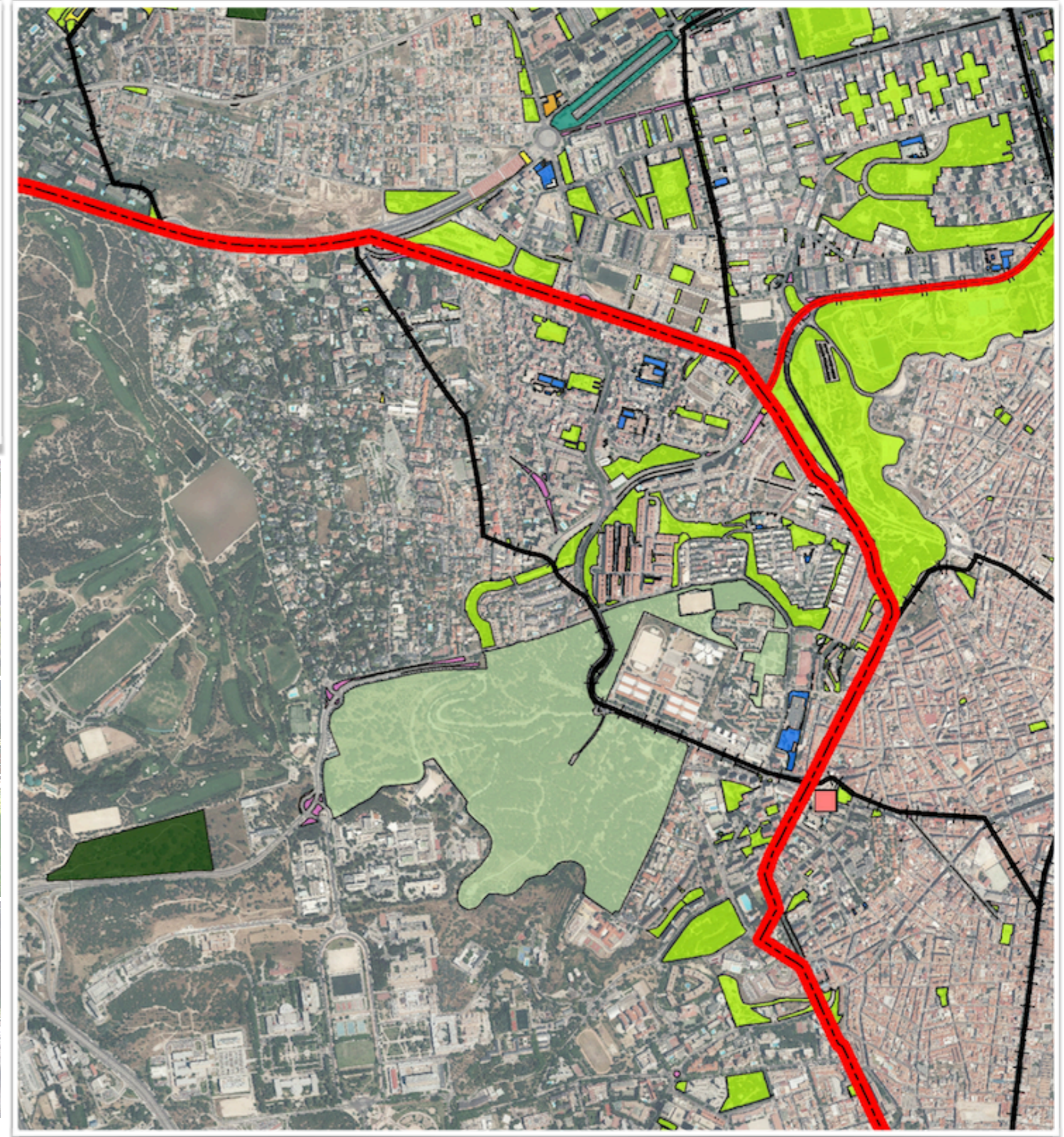
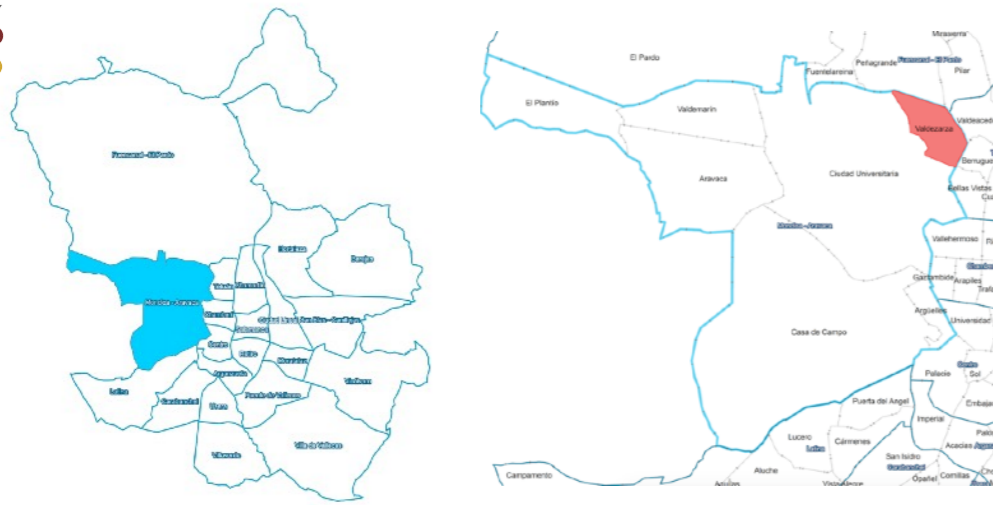


PLAN ESTRATÉGICO DE
ZONAS VERDES
ARBOLADO Y
BIODIVERSIDAD
DE LA CIUDAD DE MADRID

ANÁLISIS PARQUES Y ZONAS VERDES POR BARRIO

DISTRITO MONCLOA

BARRIO VALDEZARZA

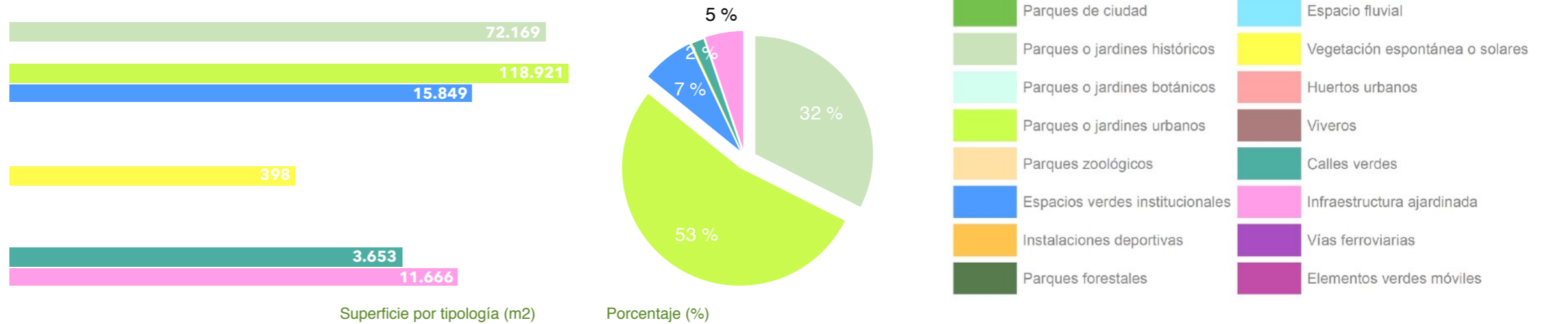


TIPOLOGÍA ESPACIOS VERDES

Categoría	Tipo	Superficie por categoría (m2)	Superficie por tipo (m2)	%
Parques y zonas de recreo	Parques de ciudad	206.940		0 %
	Parques o jardines históricos		72.169	32 %
	Parques o jardines botánicos			0 %
	Parques o jardines urbanos		118.921	53 %
	Parques zoológicos			0 %
	Espacios verdes institucionales		15.849	7 %
	Jardines privados			0 %
	Cementerios			0 %
	Instalaciones deportivas			0 %
	Parques forestales			0 %
	Espacio fluvial			0 %
Solares	Vegetación espontánea o solares	398	398	0 %
Edificios verdes	Balcones verdes	0		0 %
	Jardines verticales			0 %
	Cubiertas vegetales			0 %
	Atrium			0 %
Huertos urbanos y viveros	Huertos urbanos	0		0 %
	Viveros			0 %
Calles e infraestructuras	Arbolado viario	15.319		0 %
	Calles verdes		3.653	2 %
	Infraestructura ajardinada		11.666	5 %
	Vías ferroviarias			0 %
	Elementos verdes móviles			0 %
Total		222.657	222.657	100 %



TIPOLOGÍA DE ZONAS VERDES



- Parques de ciudad
- Parques o jardines históricos
- Parques o jardines botánicos
- Parques o jardines urbanos
- Parques zoológicos
- Espacios verdes institucionales
- Instalaciones deportivas
- Parques forestales
- Espacio fluvial
- Vegetación espontánea o solares
- Huertos urbanos
- Viveros
- Calles verdes
- Infraestructura ajardinada
- Vías ferroviarias
- Elementos verdes móviles

ANÁLISIS DE PARQUES Y ZONAS VERDES POR BARRIO



DISTRITO MONCLOA

BARRIO VALDEZARZA

CARACTERÍSTICAS Y CALIDAD DE LAS ZONAS VERDES

- COMPOSICIÓN -

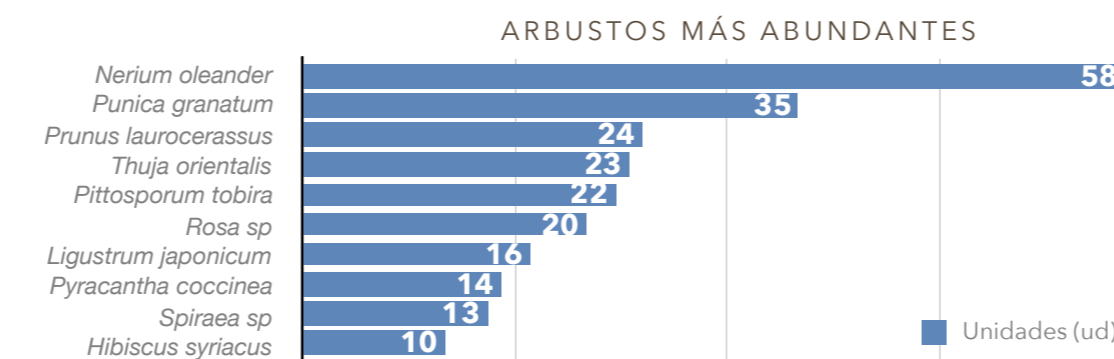


MASAS ARBÓREAS

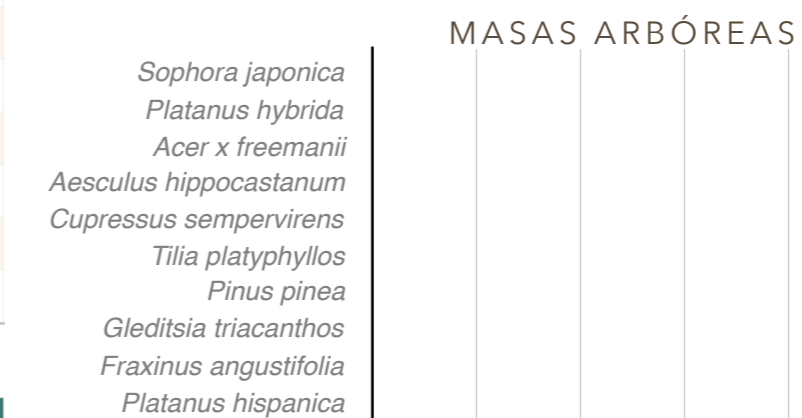
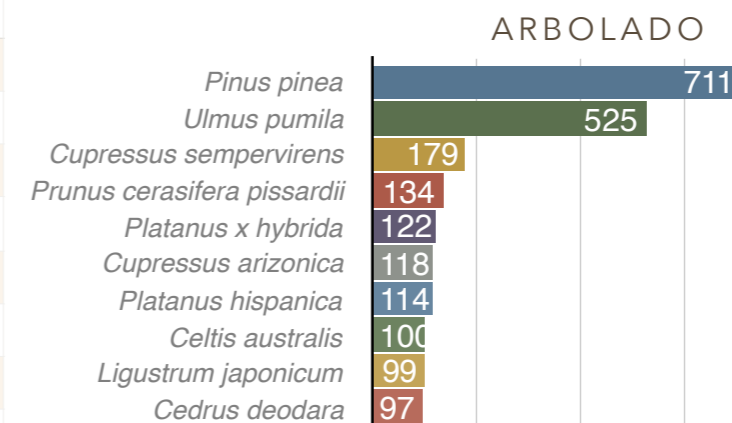
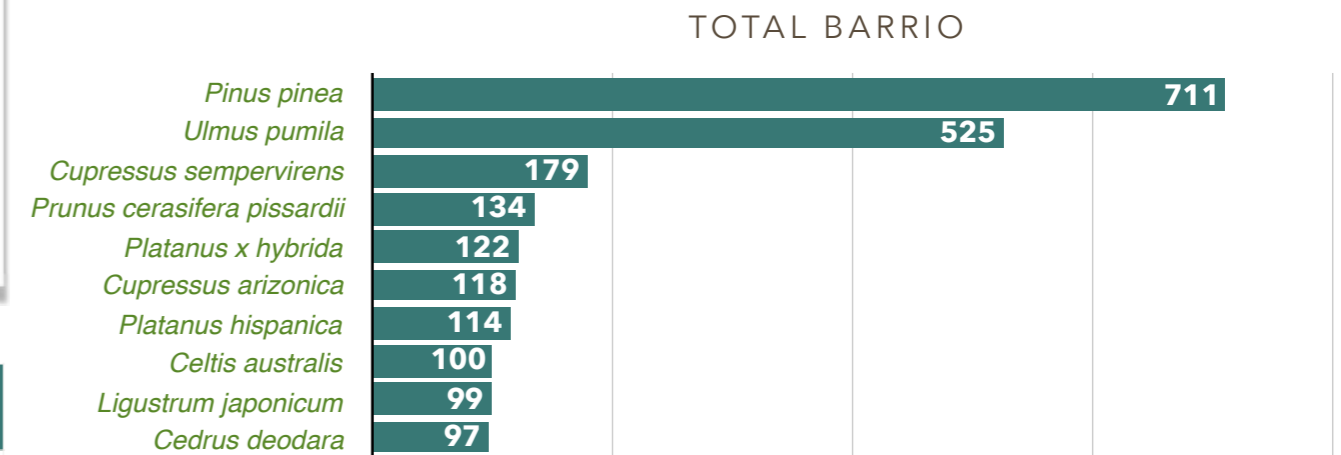
ARBOLADO			
Categoría	Parámetros de estudio	Unidades (ud)	%
Especie	Nº especies distintas presentes	99	21 %
	Especie más abundante	Pinus pinea	
	Porcentaje especie más abundante	711	20 %
	Porcentaje de las 10 especies más abundantes	2.199	62 %
	Total árboles	3.525	0,67 %
Características dendrométricas	Diámetro copa medio (m)	0-5 m	48 %
		5-10 m	43 %
		>10 m	9 %
	Altura total (%)	0-5 m	21 %
		5-10 m	41 %
		10-15 m	26 %
		15-20 m	10 %
		>20 m	1 %
	Perímetro tronco a 1,30 cm (%)	0-30 cm	16 %
		30-60 cm	21 %
60-120 cm		47 %	
>120 cm		16 %	
Edad fenológica	Recién plantado y no consolidado	154	4 %
	Joven	582	17 %
	Maduro	2.544	72 %
	Viejo	207	6 %
	Muerto-decrépito	38	1 %
Disposición	Aislado	839	24 %
	Alineación Monoespecífica	1.305	38 %
	Alineación Heterogénea	385	11 %
Ocupación	Bosquete	938	27 %
	Ocupaciones más abundantes	Sobre Césped	27 %
		Sobre Agrupación Arbustiva	23 %
Sobre Terrizo		21 %	
Sobre Pradera		16 %	
Otros		13 %	

Categoría	Parámetros de estudio	Unidades (ud)	%
Superficie	Superficie (ha)	0	
Especie	Nº especies distintas presentes	0	
	Especie más abundante		
	Porcentaje especie más abundante	0	0 %
	Porcentaje 10 especies más abundantes	0	0 %
	Total árboles	0	
Características dendrométricas	Altura media	0	
	Perímetro medio tronco a 1,30 m	0	
	Recién plantado y no consolidado	0	0 %
Edad fenológica	Joven	0	0 %
	Maduro	0	0 %
	Viejo	0	0 %
	Muerto y decrépito	0	0 %
Disposición	Agrupación Monoespecífica	0	0 %
	Agrupación Heterogénea	0	0 %

Tipo	Categoría	Parámetro de estudio	Unidades	
Arbustos aislados	Especie	Nº especies distintas presentes	73	
		Especie más abundante	<i>Nerium oleander</i>	
		Porcentaje especie más abundante	14 %	
		Total arbusto	426	
		Características dendrométricas	Altura media (m)	1,9
Agrupación de arbustos	Superficie (m²)	Envergadura media (m)	1,5	
		Especie	Nº especies distintas presentes	94
		Densidad media	3,3	

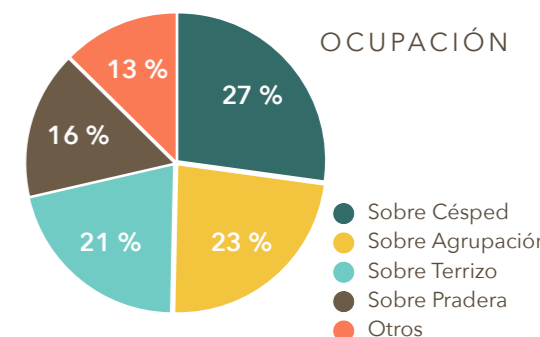
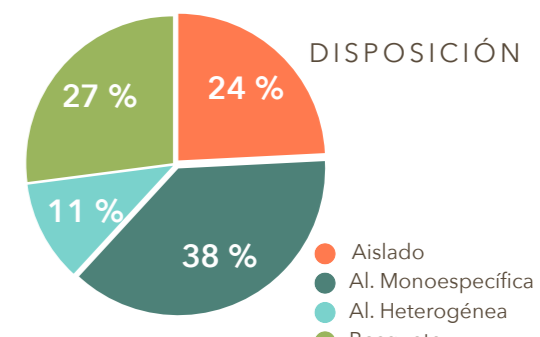
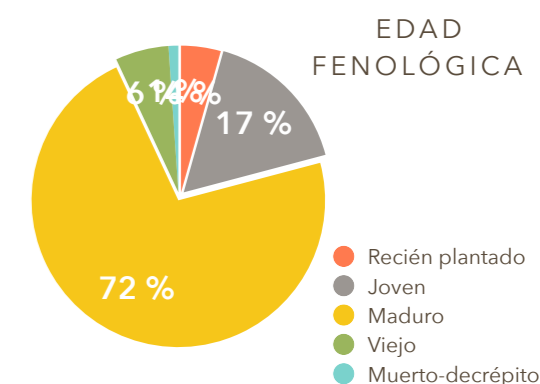
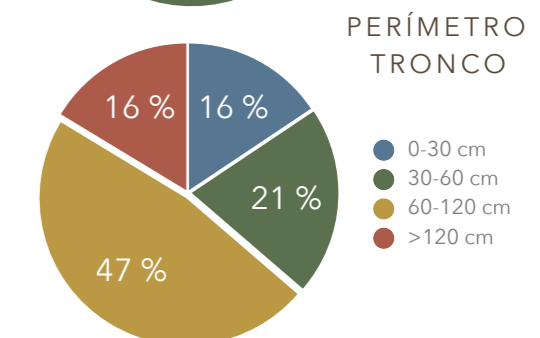
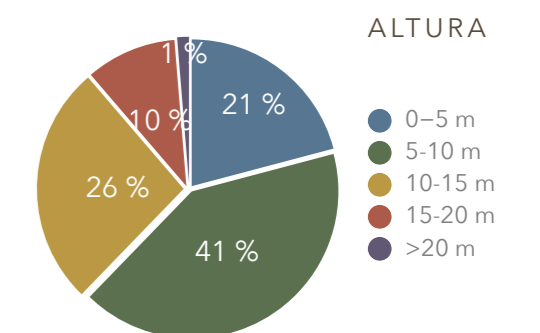


ESPECIES MÁS ABUNDANTES DE ARBOLADO



ESPECIES ÁRBOLES MÁS ABUNDANTES EN EL BARRIO (TOTAL)

Especie	Unidades (ud)	%
<i>Pinus pinea</i>	711	20 %
<i>Ulmus pumila</i>	525	15 %
<i>Cupressus sempervirens</i>	179	5 %
<i>Prunus cerasifera pissardii</i>	134	4 %
<i>Platanus x hybrida</i>	122	3 %
<i>Cupressus arizonica</i>	118	3 %
<i>Platanus hispanica</i>	114	3 %
<i>Celtis australis</i>	100	3 %
<i>Ligustrum japonicum</i>	99	3 %
<i>Cedrus deodara</i>	97	3 %
Otros	1.326	38 %
Total	3.525	100 %





ANÁLISIS DE PARQUES Y ZONAS VERDES POR BARRIO

DISTRITO MONCLOA

BARRIO VALDEZARZA

CARACTERÍSTICAS Y CALIDAD DE LAS ZONAS VERDES

- USOS, FUNCIONALIDAD, DOTACIONES, ELEMENTOS -

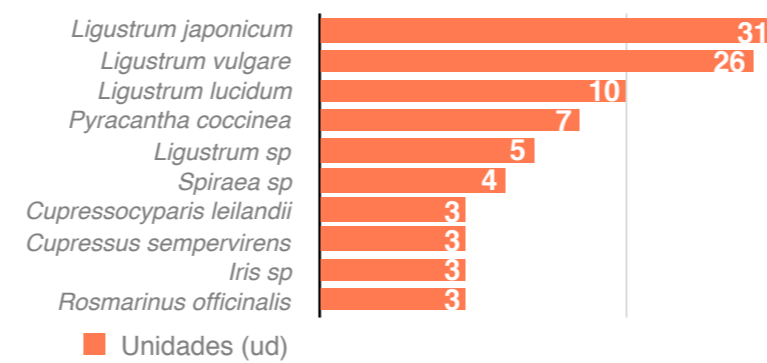
USOS Y FUNCIONALIDAD

Usos y funcionalidad	Sup. (m²)	%	Dotaciones	Sup. (m²)	Ud
Deportivo	8.022	3,6 %	Instalaciones deportivas	Campo de fútbol	0
				Baloncesto	0
				Cancha de tenis	0
				Pista de padel	0
				Pista de frontón	0
				Pista de patinaje	0
				Petanca	0
				Uso polideportivo	0
				Otros	15
				Carril bici	0
			Elementos deportivos aislados	Longitud (km)	0,00
				Canasta	0
				Espaldera	0
				Escalera	0
				Barras paralelas	0
				Mesa Ping Pong	0
				Portería fútbol	0
				Circuito	0
				Bancos	0
				Otros	0
Mascotas	184	0,1 %	Areas caninas	Pipican	2
				Sanecan	0
Educativo	0	0,0 %	Educación ambiental	Esparcimiento canino	0
				No definido	0
Juego	5.700	2,6 %	Elmtos recreativos	Mesa de ajedrez	0
				Castillo	0
				Columpio	6
				Tobogán	3
				Balancín	4
				Barco	0
				Muelles	4
				Escala cuerda	0
				Multifuncional	4
				Otros	3
Paisajístico	208.751	93,8 %	Areas de mayores	Rueda hombro	2
				Juego muñeca	1
				Pedales	6
				Escalera	1
				Otros	0
				Otros	0
Otros	0	0,0 %	Estancial, paseo, ornamental	kioskos, auditorios	0
				Viveros	0
				Otros	0
Total	222.657	100 %	Total	222.657	

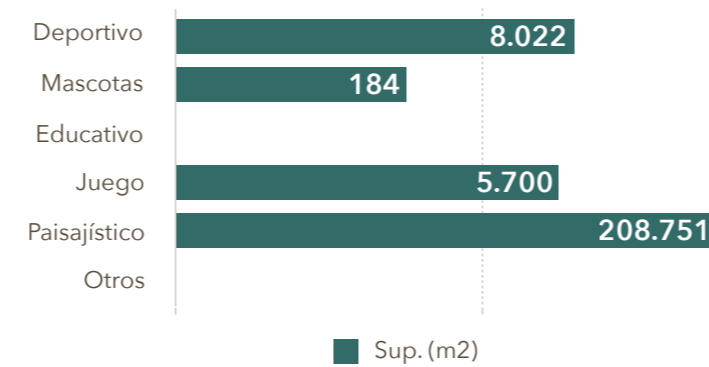
SETOS

Parámetros de estudio	Valores
Superficie (m²)	1.921
Especie	Nº especies distintas presentes
Especie más abundante	<i>Ligustrum japonicum</i>
Porcentaje 10 especies más abundantes	89 %
Altura media	1,2
Densidad media	3,2

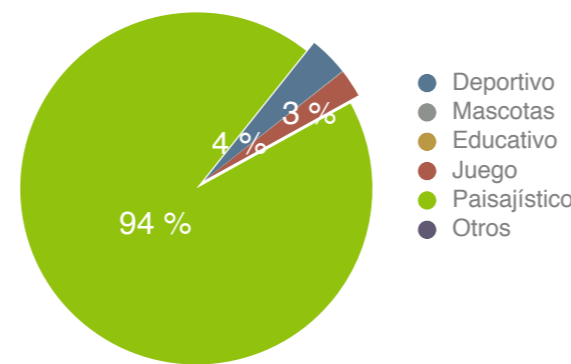
SETOS



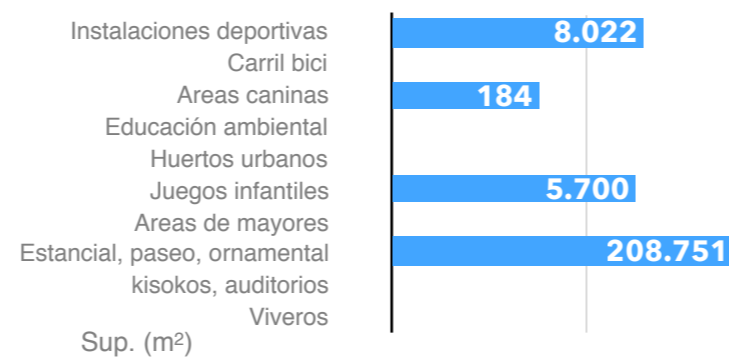
USOS Y FUNCIONALIDAD



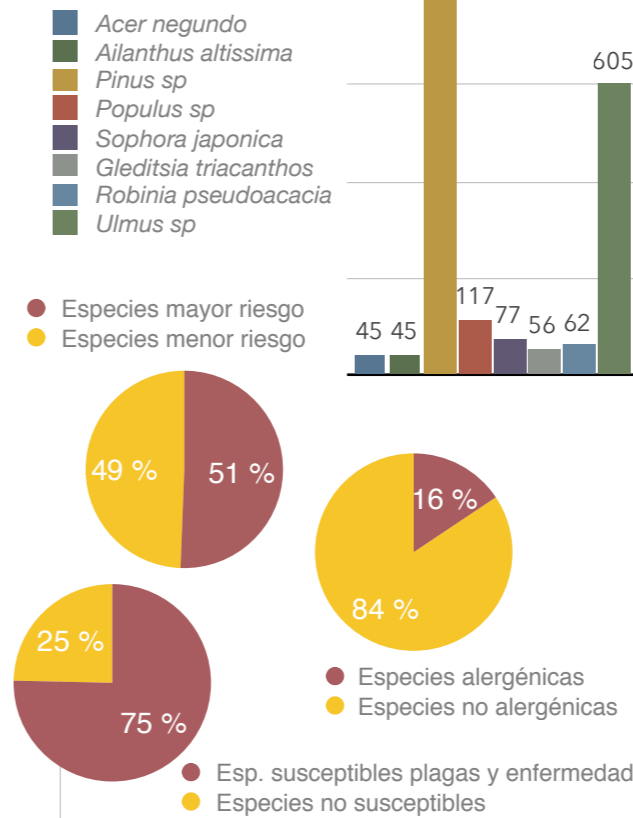
USOS Y FUNCIONALIDAD



DOTACIONES



ESPECIES RIESGO



CESPED Y PRADERAS

Parámetros de estudio	Valores
Superficie césped (ha)	5,06
Superficie praderas naturales (ha)	3,21

EQUIPAMIENTOS

Equipamientos	Cantidad (Ud)
Bancos	488
Papeleras	228
Mesas	6
Cartelería	39

INSTALACIONES

INSTALACIONES	Valores
Fuentes beber	Nº fuentes de beber: 18
Ornamental	Nº fuentes ornamentales: 0
Alumbrado	Superficie (ha): 0,00
Láminas de agua	Nº láminas de agua: 438
	Superficie (ha): 2
	Superficie (ha): 0,01

VIALES Y TERRIZOS

VIALES Y TERRIZOS	Valores
Viales	Superficie (ha): 3,62
	Longitud (km): 6,5
	Tipo sustrato más abundante: OTROS
Terrizos	Superficie (ha): 3,51

MONUMENTOS

MONUMENTOS	Valores
Monumentos	Nº monumentos: 2
	Superficie (ha): 0,00

ESPECIES DE MAYOR RIESGO

Especie	Unidades (ud)	% respecto total barrio
Arce (<i>Acer negundo</i>)	45	1,3 %
Ailanto (<i>Ailanthus altissima</i>)	45	1,3 %
Pino (<i>Pinus sp</i>)	777	22,0 %
Chopo (<i>Populus sp</i>)	117	3,3 %
Acacia Japón (<i>Sophora japonica</i>)	77	2,2 %
Acacia tres púas (<i>Gleditsia triacanthos</i>)	56	1,6 %
Falsa acacia (<i>Robinia pseudoacacia</i>)	62	1,8 %
Olmo (<i>Ulmus sp</i>)	605	17,2 %
Total	1.784	51 %

ESPECIES ALERGÉNICAS

Especie	Unidades	% respecto total barrio
Olivo (<i>Olea europaea</i>)	3	0,1 %
Fresno (<i>Fraxinus excelsior</i>)	10	0,3 %
Abedul (<i>Betula pubescens</i>)	0	0,0 %
Ciprés (<i>Cupressus sempervirens</i>)	179	5,1 %
Arizónica (<i>Cupressus arizonica</i>)	118	3,3 %
Plátano de sombra (<i>Platanus sp</i>)	236	6,7 %
Encina (<i>Quercus ilex</i>)	5	0,1 %
Total	551	15,6 %

ESPECIES SUSCEPTIBLES PLAGAS Y ENFERMEDADES

Especie	Unidades	% respecto total barrio
Plátano de sombra (<i>Platanus sp</i>)	236	6,7 %
Olmo (<i>Ulmus sp</i>)	605	17,2 %
Castaño Indias (<i>Aesculus hippocastanum</i>)	47	1,3 %
Pino (<i>Pinus sp</i>)	777	22,0 %
Chopo (<i>Populus sp</i>)	117	3,3 %
Frutales (<i>Citrus, Malus, Prunus, Pyrus sp</i>)	211	6,0 %
<i>Quercus sp.</i>	5	0,1 %
Falsa Acacia (<i>Robinia pseudoacacia</i>)	62	1,8 %
Arce (<i>Acer sp</i>)	109	3,1 %
Catalpa (<i>Catalpa bignonioides</i>)	21	0,6 %
Arbol Júpiter (<i>Cercis siliquastrum</i>)	52	1,5 %
Ciprés (<i>Cupressus sp</i>)	297	8,4 %
Fresno (<i>Fraxinus sp</i>)	17	0,5 %
Laurel (<i>Laurus nobilis</i>)	9	0,3 %
Tilo (<i>Tilia sp</i>)	91	2,6 %
Total	2.656	75,3 %

ANÁLISIS DE PARQUES Y ZONAS VERDES POR BARRIO

DISTRITO MONCLOA

BARRIO VALDEZARZA

PARÁMETROS DE REFERENCIA

USOS, DOTACIONES Y FUNCIONALIDAD

Categoría	Parámetro	Valor
Tipología	% Superficie parques y zonas verdes barrio/superficie total parques y ZV Ciudad de Madrid	0,4 %
	% Superficie parques y zonas verdes barrio/superficie total parques y ZV Distrito	1,2 %
	% Superficie parques y zonas verdes/superficie total del Barrio	15,9 %
	% Superficie tipología más abundante:	
	Parques o jardines urbanos	53,4 %
	Superficie parques y zonas verdes/habitante (m ² /hab)	7,57
Usos y funcionalidad	n° instalaciones deportivas/1.000 habitantes	0,51
	% Superficie uso deportivo/superficie parques y zonas verdes	3,6 %
	% Superficie uso paisajístico/superficie parques y zonas verdes	93,8 %
	% Superficie uso educativo y cultural/superficie parques y zonas verdes	0,0 %
	% Superficie uso juegos/superficie parques y zonas verdes	2,6 %
Dotaciones	Superficie instalaciones deportivas parques y zonas verdes/1.000 habitantes (m ² /1.000 habitantes)	272,82
	Superficie instalaciones deportivas parques y zonas verdes/población 25-64 años (m ² /habitantes)	0,50
	Superficie áreas caninas/perros censados (m ² /perro)	0,06
	Superficie huertos urbanos/ 1.000 habitantes (m ² /1.000 hab.)	0,00
	Superficie áreas juego infantil/población menor de 9 años (m ² /niño)	2,4

COBERTURA

Cobertura	%
% suelo cubierto por copas árboles/Superficie total parques y zonas verdes	40,5 %
% suelo cubierto por vegetación no arbórea/Superficie total parques y zonas verdes	56,9 %
Cobertura arbórea/habitante (m ² /habitante)	3,07

CARACTERÍSTICAS Y CALIDAD

Categoría	Parámetro	Valor	
Total árboles	Cantidad	n° árboles/habitante: 0,12 n° árboles/superficie parques y zonas verdes (árboles/ha): 158,32	
	Cantidad	n° árboles/habitante: 0,12 n° árboles/superficie parques y zonas verdes (árboles/ha): 158,32	
Arbolado individual	Diversidad	n° especies distintas presentes: 99 Especie más abundante: <i>Pinus pinea</i> % Especie más abundante: 20,2 % % Arbolado 10 especies más abundantes: 62,4 %	
		Dimensiones	Intervalo perímetro más abundante: 60-120 cm % Árboles en intervalo perímetro más abundante: 47,4 % Rango de altura más abundante: 5-10 m % Árboles en rango altura más abundante: 41,4 %
			Edad fenológica
	Masas arboladas		Cantidad: % Superficie masa arbolada/superficie parques y zonas verdes: 0,0 % Densidad: n° pies/superficie masa arbolada (pies/ha): 0,00
		Diversidad	n° especies distintas presentes: 0 Especie más abundante: % Especie más abundante: 0,0 % % Arbolado 10 especies más abundantes: 0,0 %
	Arbustos	Cantidad	n° arbustos aislados/superficie parques y zonas verdes (arbustos/ha): 19,13 % Superficie agrupación arbustos/superficie parques y ZV: 18,6 %
Diversidad			n° especies distintas presentes: 73 Especie más abundante: <i>Nerium oleander</i> % Especie más abundante: 13,6 % % 10 especies más abundantes: 55,2 %
		Setos	Cantidad: % Superficie setos/superficie parques y zonas verdes: 0,9 % Diversidad: n° especies distintas presentes: 19 Especie más abundante: <i>Ligustrum japonicum</i> % Especie más abundante: 29,0 %

CARACTERÍSTICAS Y CALIDAD (CONT.)

Categoría	Parámetro	Valor
Césped	% Superficie césped/superficie parques y zonas verdes	22,7 %
	n° fuentes beber/superficie parques y zonas verdes (ud/ha)	0,81
	n° fuentes ornamentales/superficie parques y zonas verdes (ud/ha)	0,00
Instalaciones	n° farolas/superficie parques y zonas verdes (ud/ha)	19,67
	n° láminas de agua/superficie parques y zonas verdes (ud/ha)	0,09
	% Superficie láminas de agua/superficie parques y zonas verdes	0,0 %
	n° fuentes beber/1.000 habitantes (ud/1.000 habitantes)	0,61
Equipamientos	n° bancos/superficie parques y zonas verdes (ud/ha)	21,92
	n° papeleras/superficie parques y zonas verdes (ud/ha)	10,24
	n° mesas/superficie parques y zonas verdes (ud/ha)	0,27
	n° bancos/1.000 habitantes	16,60
	n° papeleras/1.000 habitantes	7,75
	n° mesas/1.000 habitantes	0,20

GESTIÓN DEL ARBOLADO

Riesgo del arbolado	Parámetro	%
Valoración del riesgo	% Especies con mayor riesgo/total árboles	50,6 %
	% Especie más abundante/total árboles	22,0 %
Valoración fitosanitaria	% Arbolado susceptible de plagas y enfermedades/total árboles	75,3 %
	% Especie más abundante/total árboles	22,0 %
Valoración alérgenos	% de especies alérgicas/total árboles	15,6 %
	% de la especie más abundante/total árboles	6,7 %
Riesgo de incendios	% de superficie con riesgo de incendios alto	0,2 %

ZONAS VERDES VACANTES

Zonas Verdes vacantes	Superficie (ha)
Superficie ZV en PGOU sin uso	

GESTIÓN ZONAS VERDES

Ratios
Presupuesto/m ²
Personal mantenimiento y gestión (personas/m ²)